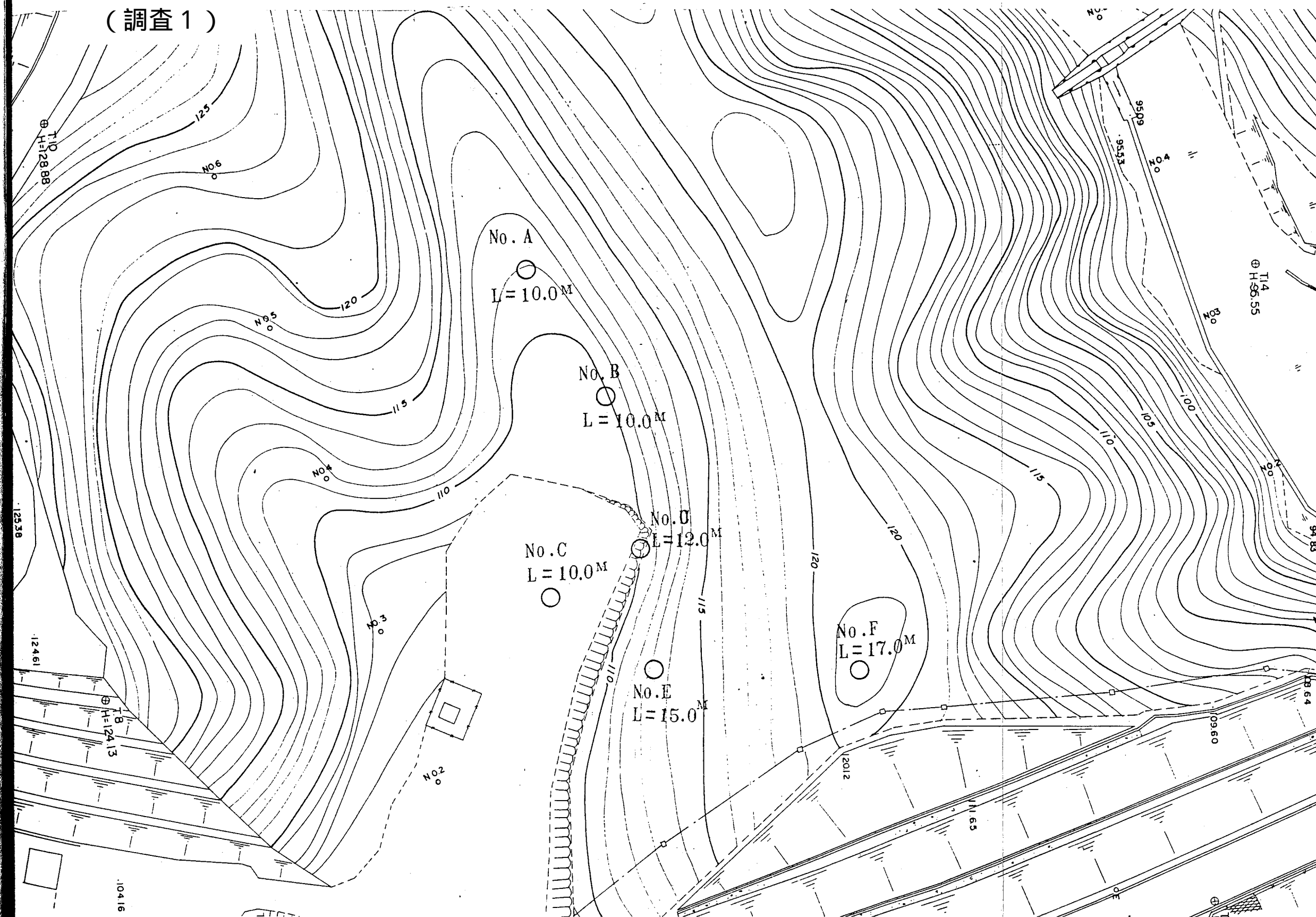


(調査 1)



(調査 1)

ボーリング番号	No . A	工 法	ロータリー式	備 考:
調 査 名	日市町ゴミ処理施設建設工事			
調 査 地	佐伯郡日市町宮内西鎔出			
調 査 期 間	昭和 6 2 年 1 1 月 5 日 ~ 6 2 年 1 1 月 6 日			
標 高	110.84 ^M	孔内水位	(m)	

標 尺 (m)	標 高 (m)	深 度 (m)	層 厚 (m)	試採取 位置 料置	土質記 号	色 調	土 質 名	記 事	相 対 密 度 相 対 稠 度	標 準 貫 入 試 験 結 果																																																																																																																																																																																																																																																																																																																																																																																																																																																																																																																																																																																																																																																																																																																																																																																																																																																																																																																																																																																																																																																																																																																																																																																																																																																																																																																																																																																																																																																																																
										試 験 深 度 (m)	N 値 回 / cm	10cm毎の 打撃回数			実測 N-値																																																																																																																																																																																																																																																																																																																																																																																																																																																																																																																																																																																																																																																																																																																																																																																																																																																																																																																																																																																																																																																																																																																																																																																																																																																																																																																																																																																																																																																																											
												0 10	10 20	20 30	0	10	20	30	40	50																																																																																																																																																																																																																																																																																																																																																																																																																																																																																																																																																																																																																																																																																																																																																																																																																																																																																																																																																																																																																																																																																																																																																																																																																																																																																																																																																																																																																																																																						
	110.84	0.00																																																																																																																																																																																																																																																																																																																																																																																																																																																																																																																																																																																																																																																																																																																																																																																																																																																																																																																																																																																																																																																																																																																																																																																																																																																																																																																																																																																																																																																																																								

注)、試料採取方法の記号 T-S 不攪乱試料 ○ 貫入試験による試料 ● コアー試料

(調査 1)

ボーリング番号	No. B	工 法	ロ-タリ-式	備 考:
調 査 名	甘日市町ゴミ処理施設建設工事			
調 査 地	佐伯郡甘日市町宮内西鏡出			
調 査 期 間	昭和 62 年 11 月 6 日～ 62 年 11 月 7 日			
標 高	109.53 ^M	孔内水位	(m)	

標 尺 (m)	標 高 (m)	深 度 (m)	層 厚 (m)	試採取 位置 料置	土質記 号	色 調	土 質 名	記 事	相又相 対対 密は稠 度度	標 準 貫 入 試 験 結 果																																																																																																																																																																																																																																																																																																																																																																																																																																																																																																																																																																																																																																																																																																																																																																																																																																																																																																																																																																																																																																																																																																																																																																																																																																																																																																																																																																																																																																																																																		
										試 験 深 度 (m)	N 値 回 / cm	10cm毎の 打 撃 回 数			実 測 N-値																																																																																																																																																																																																																																																																																																																																																																																																																																																																																																																																																																																																																																																																																																																																																																																																																																																																																																																																																																																																																																																																																																																																																																																																																																																																																																																																																																																																																																																																													
												0 10	10 20	20 30	0	10	20	30	40	50																																																																																																																																																																																																																																																																																																																																																																																																																																																																																																																																																																																																																																																																																																																																																																																																																																																																																																																																																																																																																																																																																																																																																																																																																																																																																																																																																																																																																																																																								
	109.53	0.00																																																																																																																																																																																																																																																																																																																																																																																																																																																																																																																																																																																																																																																																																																																																																																																																																																																																																																																																																																																																																																																																																																																																																																																																																																																																																																																																																																																																																																																																																										

注)、試料採取方法の記号 T.S 不攪乱試料 Q 貫入試験による試料 ● コア-試料

(調査 1)

ボーリング番号	No. C	工 法	ロータリ-式	備 考:
調 査 名	廿日市町ゴミ処理施設建設工事			
調 査 地	佐伯郡廿日市町宮内西鎗出			
調 査 期 間	昭和 62 年 11 月 10 日～ 62 年 11 月 11 日			
標 高	110.16 M	孔内水位	(m)	

標尺 (m)	標高 (m)	深度 (m)	層厚 (m)	採取位置 土質記号	色調	土質名	記事	相対密度	相対稠度	標準貫入試験結果										
										試験深度 (m)	N値 回/cm	10cm毎の打撃回数			実測N値					
												0 10	10 20	20 30	0	10	20	30	40	50

	110.16	0.00																																																																																																																																																																																																																																																																																																																																																																																																																																																																																																																																																																																																																																																																																																																																																																																																																																																																																																																																																																																																																																																																																																																																																																																																																																																																																																																																																																																																																																																																																																																
--	--------	------	--	--	--	--	--	--	--	--	--	--	--	--	--	--	--	--	--	--	--	--	--	--	--	--	--	--	--	--	--	--	--	--	--	--	--	--	--	--	--	--	--	--	--	--	--	--	--	--	--	--	--	--	--	--	--	--	--	--	--	--	--	--	--	--	--	--	--	--	--	--	--	--	--	--	--	--	--	--	--	--	--	--	--	--	--	--	--	--	--	--	--	--	--	--	--	--	--	--	--	--	--	--	--	--	--	--	--	--	--	--	--	--	--	--	--	--	--	--	--	--	--	--	--	--	--	--	--	--	--	--	--	--	--	--	--	--	--	--	--	--	--	--	--	--	--	--	--	--	--	--	--	--	--	--	--	--	--	--	--	--	--	--	--	--	--	--	--	--	--	--	--	--	--	--	--	--	--	--	--	--	--	--	--	--	--	--	--	--	--	--	--	--	--	--	--	--	--	--	--	--	--	--	--	--	--	--	--	--	--	--	--	--	--	--	--	--	--	--	--	--	--	--	--	--	--	--	--	--	--	--	--	--	--	--	--	--	--	--	--	--	--	--	--	--	--	--	--	--	--	--	--	--	--	--	--	--	--	--	--	--	--	--	--	--	--	--	--	--	--	--	--	--	--	--	--	--	--	--	--	--	--	--	--	--	--	--	--	--	--	--	--	--	--	--	--	--	--	--	--	--	--	--	--	--	--	--	--	--	--	--	--	--	--	--	--	--	--	--	--	--	--	--	--	--	--	--	--	--	--	--	--	--	--	--	--	--	--	--	--	--	--	--	--	--	--	--	--	--	--	--	--	--	--	--	--	--	--	--	--	--	--	--	--	--	--	--	--	--	--	--	--	--	--	--	--	--	--	--	--	--	--	--	--	--	--	--	--	--	--	--	--	--	--	--	--	--	--	--	--	--	--	--	--	--	--	--	--	--	--	--	--	--	--	--	--	--	--	--	--	--	--	--	--	--	--	--	--	--	--	--	--	--	--	--	--	--	--	--	--	--	--	--	--	--	--	--	--	--	--	--	--	--	--	--	--	--	--	--	--	--	--	--	--	--	--	--	--	--	--	--	--	--	--	--	--	--	--	--	--	--	--	--	--	--	--	--	--	--	--	--	--	--	--	--	--	--	--	--	--	--	--	--	--	--	--	--	--	--	--	--	--	--	--	--	--	--	--	--	--	--	--	--	--	--	--	--	--	--	--	--	--	--	--	--	--	--	--	--	--	--	--	--	--	--	--	--	--	--	--	--	--	--	--	--	--	--	--	--	--	--	--	--	--	--	--	--	--	--	--	--	--	--	--	--	--	--	--	--	--	--	--	--	--	--	--	--	--	--	--	--	--	--	--	--	--	--	--	--	--	--	--	--	--	--	--	--	--	--	--	--	--	--	--	--	--	--	--	--	--	--	--	--	--	--	--	--	--	--	--	--	--	--	--	--	--	--	--	--	--	--	--	--	--	--	--	--	--	--	--	--	--	--	--	--	--	--	--	--	--	--	--	--	--	--	--	--	--	--	--	--	--	--	--	--	--	--	--	--	--	--	--	--	--	--	--	--	--	--	--	--	--	--	--	--	--	--	--	--	--	--	--	--	--	--	--	--	--	--	--	--	--	--	--	--	--	--	--	--	--	--	--	--	--	--	--	--	--	--	--	--	--	--	--	--	--	--	--	--	--	--	--	--	--	--	--	--	--	--	--	--	--	--	--	--	--	--	--	--	--	--	--	--	--	--	--	--	--	--	--	--	--	--	--	--	--	--	--	--	--	--	--	--	--	--	--	--	--	--	--	--	--	--	--	--	--	--	--	--	--	--	--	--	--	--	--	--	--	--	--	--	--	--	--	--	--	--	--	--	--	--	--	--	--	--	--	--	--	--	--	--	--	--	--	--	--	--	--	--	--	--	--	--	--	--	--	--	--	--	--	--	--	--	--	--	--	--	--	--	--	--	--	--	--	--	--	--	--	--	--	--	--	--	--	--	--	--	--	--	--	--	--	--	--	--	--	--	--	--	--	--	--	--	--	--	--	--	--	--	--	--	--	--	--	--	--	--	--	--	--	--	--	--	--	--	--	--	--	--	--	--	--	--	--	--	--	--	--	--	--	--	--	--	--	--	--	--	--	--	--	--	--	--	--	--	--	--	--	--	--	--	--	--	--	--	--	--	--	--	--	--	--	--	--	--	--	--	--	--	--	--	--	--	--	--	--	--	--	--	--	--	--	--	--	--	--	--	--	--	--	--	--	--	--	--	--	--	--	--	--	--	--	--	--	--	--	--	--	--	--	--	--	--	--	--	--	--	--	--	--	--	--	--	--	--	--	--	--	--	--	--	--	--	--	--	--	--	--	--	--	--	--	--	--	--	--	--	--	--	--	--	--	--	--	--	--	--	--	--	--	--	--	--	--	--	--	--	--	--	--	--	--	--	--	--	--	--	--	--	--	--	--	--	--	--	--	--	--	--	--	--	--	--	--	--	--	--	--	--	--	--	--	--	--	--	--	--	--	--	--	--	--	--	--	--	--	--	--	--	--	--	--	--	--	--	--	--	--	--	--	--	--	--	--	--	--	--	--	--	--	--	--	--	--	--	--	--	--	--	--	--	--	--	--	--	--	--	--	--	--	--	--	--	--	--	--	--	--	--	--	--	--	--	--	--	--	--	--	--	--	--	--	--	--	--	--	--	--	--	--	--	--	--	--	--	--	--	--	--	--	--	--	--	--	--	--	--	--	--	--	--	--	--	--	--	--	--	--	--	--	--	--	--	--	--	--	--	--	--	--	--	--	--	--	--	--	--	--	--	--	--	--	--	--	--	--	--	--	--	--	--	--	--	--	--	--	--	--	--	--	--	--	--	--	--	--	--	--	--	--	--	--	--	--	--	--	--	--	--	--	--	--	--	--	--	--	--	--	--	--	--	--	--	--	--	--	--	--	--	--	--	--	--	--	--	--	--	--	--	--	--	--	--	--	--	--	--	--	--	--	--	--	--	--	--	--	--	--	--	--	--	--	--	--	--	--	--	--	--	--	--	--	--	--	--	--	--	--	--	--	--	--	--	--	--	--	--	--	--	--	--	--	--	--	--	--	--	--	--	--	--	--	--	--	--	--	--	--	--	--	--	--	--	--	--	--	--	--	--	--	--	--	--	--	--	--	--	--	--	--	--	--	--	--	--	--	--	--	--	--	--	--	--	--	--	--	--	--	--	--	--	--	--	--	--	--	--	--	--	--	--	--	--	--	--	--	--	--	--	--	--	--	--	--	--	--	--	--	--	--	--	--	--	--	--	--	--

注)、試料採取方法の記号 T.S 不攪乱試料 ○ 貫入試験による試料 ● コア-試料

(調査 1)

ボーリング番号	No. D	工 法	ロ-タリ-式	備 考:
調 査 名	廿日市町ゴミ処理施設建設工事			
調 査 地	佐伯郡廿日市町宮内西倉出			
調 査 期 間	昭和 6 2 年 1 1 月 9 日 ~ 6 2 年 1 1 月 1 0 日			
標 高	1 0 7 . 9 7 M	孔内水位	(m)	

標尺 (m)	標高 (m)	深度 (m)	層厚 (m)	採取位置 試料	土質記号	色調	土質名	記事	相対密度 又相対稠度	標準貫入試験結果																																																																																																																																																																																																																																																																																																																																																																																																																																																																																																																																																																																																																																																																																																																																																																																																																																																																																																																																																																																																																																																																																																																																																																																																																																																																																																																																																																																																																																																																																																													
										試験深度 (m)	N 値 回/cm	10cm毎の打撃回数			実測 N-値																																																																																																																																																																																																																																																																																																																																																																																																																																																																																																																																																																																																																																																																																																																																																																																																																																																																																																																																																																																																																																																																																																																																																																																																																																																																																																																																																																																																																																																																																																								
												0 10	10 20	20 30	0	10	20	30	40	50																																																																																																																																																																																																																																																																																																																																																																																																																																																																																																																																																																																																																																																																																																																																																																																																																																																																																																																																																																																																																																																																																																																																																																																																																																																																																																																																																																																																																																																																																																			
	107.97	0.00																																																																																																																																																																																																																																																																																																																																																																																																																																																																																																																																																																																																																																																																																																																																																																																																																																																																																																																																																																																																																																																																																																																																																																																																																																																																																																																																																																																																																																																																																																																					

注)、試料採取方法の記号 T-S 不攪乱試料 ○ 貫入試験による試料 ● コアー試料

(調査 1)

ボーリング番号	No. E	工 法	ロ-タリ-式	備 考:
調 査 名	才日市町ゴミ処理施設建設工事			
調 査 地	佐伯郡才日市町宮内西鎗出			
調 査 期 間	昭和 62 年 11 月 12 日 ~ 62 年 11 月 13 日			
標 高	113.32 ^M	孔内水位	(m)	

標尺 (m)	標高 (m)	深度 (m)	層厚 (m)	採取位置 試料	土質記号	色調	土質名	記事	相対密度 相対稠度	標準貫入試験結果										
										試験深度 (m)	N値 回/cm	10cm毎の打撃回数			実測N-値					
												0 10	10 20	20 30	0	10	20	30	40	50

1	113.32	0.00			+	黄茶褐	凡化土	花崗岩の強化帯で表土化しており岩組織は不明瞭である	緩	1.15	7	2	2	3										
2	111.62	1.70	1.70	O	+++	茶褐		花崗岩の強化帯	中位	1.45														
					++			岩組織は明瞭である		2.15	17	5	6	6										
3				O	+++	茶褐灰	強化凡化岩	花崗岩の強化帯 正斜両長石ともに細粒化している 雲母若干散在 変色している 指圧にて碎ける	密	2.45														
					++							3.15	23	7	7	9								
4					++							3.45												
					+++							4.15	21	6	6	9								
5				O	+++							4.45												
					++							5.15	25	7	8	10								
6					+++							5.45												
					++							6.15	27	8	9	10								
7				O	+++							6.45												
					++							7.15	32	8	11	13								
8					+++			7.45																
					++			8.15	39	10	12	17												
9	103.82	9.50	7.80	O	+++	茶褐灰	強化凡化岩			8.45														
					++					9.15	42	10	14	18										
10				O	+++			斜長石は約5~8%位の片状に残存するが指で砂状に碎ける	極	9.45	50/28	14	18	18/8										
					++					10.15														
11				O	+++			正長石は微細砂状となる		10.43	50/22	19	26	5/2										
					++			雲母は変色砂が周辺の変色は認められない		11.15														
12					+++					11.37	50/18	23	27	8										
					++					12.15														
13				O	+++					12.33	50/15	31	19	5										
					++					13.15														
14					+++	茶褐灰	凡化岩			13.30	50/11	44	6	1										
					++					14.15														
15	98.32	15.00	5.50	O						14.26	50/8	50/8												
										15.15														
										15.23														

注)、試料採取方法の記号 T-S 不攪乱試料 ○ 貫入試験による試料 ● コア-試料

(調査 1)

ボーリング番号	No . F	工 法	ロータリー式	備 考:
調 査 名	廿日市町ゴミ処理施設建設工事			
調 査 地	佐伯郡廿日市町宮内西鎗出			
調 査 期 間	昭和 62 年 11 月 12 日 ~ 62 年 11 月 13 日			
標 高	121.71 ^M	孔内水位	(m)	

標尺 (m)	標高 (m)	深度 (m)	層厚 (m)	採取位置 試料	土質記号	色調	土質名	記事	相対密度	相対稠度	標準貫入試験結果										
											試験深度 (m)	N値 回/cm	10cm毎の打撃回数			実測N一値					
													0 10	10 20	20 30	0	10	20	30	40	50

	121.71	0.00																																																																																																																																																																																																																																																																																																																																																																																																																																																																																																																																																																																																																																																																																																																																																																																																																																																																																																																																																																																																																																																																																																																																																																																																																																																																																																																																																																																																																																																																																																																																										
--	--------	------	--	--	--	--	--	--	--	--	--	--	--	--	--	--	--	--	--	--	--	--	--	--	--	--	--	--	--	--	--	--	--	--	--	--	--	--	--	--	--	--	--	--	--	--	--	--	--	--	--	--	--	--	--	--	--	--	--	--	--	--	--	--	--	--	--	--	--	--	--	--	--	--	--	--	--	--	--	--	--	--	--	--	--	--	--	--	--	--	--	--	--	--	--	--	--	--	--	--	--	--	--	--	--	--	--	--	--	--	--	--	--	--	--	--	--	--	--	--	--	--	--	--	--	--	--	--	--	--	--	--	--	--	--	--	--	--	--	--	--	--	--	--	--	--	--	--	--	--	--	--	--	--	--	--	--	--	--	--	--	--	--	--	--	--	--	--	--	--	--	--	--	--	--	--	--	--	--	--	--	--	--	--	--	--	--	--	--	--	--	--	--	--	--	--	--	--	--	--	--	--	--	--	--	--	--	--	--	--	--	--	--	--	--	--	--	--	--	--	--	--	--	--	--	--	--	--	--	--	--	--	--	--	--	--	--	--	--	--	--	--	--	--	--	--	--	--	--	--	--	--	--	--	--	--	--	--	--	--	--	--	--	--	--	--	--	--	--	--	--	--	--	--	--	--	--	--	--	--	--	--	--	--	--	--	--	--	--	--	--	--	--	--	--	--	--	--	--	--	--	--	--	--	--	--	--	--	--	--	--	--	--	--	--	--	--	--	--	--	--	--	--	--	--	--	--	--	--	--	--	--	--	--	--	--	--	--	--	--	--	--	--	--	--	--	--	--	--	--	--	--	--	--	--	--	--	--	--	--	--	--	--	--	--	--	--	--	--	--	--	--	--	--	--	--	--	--	--	--	--	--	--	--	--	--	--	--	--	--	--	--	--	--	--	--	--	--	--	--	--	--	--	--	--	--	--	--	--	--	--	--	--	--	--	--	--	--	--	--	--	--	--	--	--	--	--	--	--	--	--	--	--	--	--	--	--	--	--	--	--	--	--	--	--	--	--	--	--	--	--	--	--	--	--	--	--	--	--	--	--	--	--	--	--	--	--	--	--	--	--	--	--	--	--	--	--	--	--	--	--	--	--	--	--	--	--	--	--	--	--	--	--	--	--	--	--	--	--	--	--	--	--	--	--	--	--	--	--	--	--	--	--	--	--	--	--	--	--	--	--	--	--	--	--	--	--	--	--	--	--	--	--	--	--	--	--	--	--	--	--	--	--	--	--	--	--	--	--	--	--	--	--	--	--	--	--	--	--	--	--	--	--	--	--	--	--	--	--	--	--	--	--	--	--	--	--	--	--	--	--	--	--	--	--	--	--	--	--	--	--	--	--	--	--	--	--	--	--	--	--	--	--	--	--	--	--	--	--	--	--	--	--	--	--	--	--	--	--	--	--	--	--	--	--	--	--	--	--	--	--	--	--	--	--	--	--	--	--	--	--	--	--	--	--	--	--	--	--	--	--	--	--	--	--	--	--	--	--	--	--	--	--	--	--	--	--	--	--	--	--	--	--	--	--	--	--	--	--	--	--	--	--	--	--	--	--	--	--	--	--	--	--	--	--	--	--	--	--	--	--	--	--	--	--	--	--	--	--	--	--	--	--	--	--	--	--	--	--	--	--	--	--	--	--	--	--	--	--	--	--	--	--	--	--	--	--	--	--	--	--	--	--	--	--	--	--	--	--	--	--	--	--	--	--	--	--	--	--	--	--	--	--	--	--	--	--	--	--	--	--	--	--	--	--	--	--	--	--	--	--	--	--	--	--	--	--	--	--	--	--	--	--	--	--	--	--	--	--	--	--	--	--	--	--	--	--	--	--	--	--	--	--	--	--	--	--	--	--	--	--	--	--	--	--	--	--	--	--	--	--	--	--	--	--	--	--	--	--	--	--	--	--	--	--	--	--	--	--	--	--	--	--	--	--	--	--	--	--	--	--	--	--	--	--	--	--	--	--	--	--	--	--	--	--	--	--	--	--	--	--	--	--	--	--	--	--	--	--	--	--	--	--	--	--	--	--	--	--	--	--	--	--	--	--	--	--	--	--	--	--	--	--	--	--	--	--	--	--	--	--	--	--	--	--	--	--	--	--	--	--	--	--	--	--	--	--	--	--	--	--	--	--	--	--	--	--	--	--	--	--	--	--	--	--	--	--	--	--	--	--	--	--	--	--	--	--	--	--	--	--	--	--	--	--	--	--	--	--	--	--	--	--	--	--	--	--	--	--	--	--	--	--	--	--	--	--	--	--	--	--	--	--	--	--	--	--	--	--	--	--	--	--	--	--	--	--	--	--	--	--	--	--	--	--	--	--	--	--	--	--	--	--	--	--	--	--	--	--	--	--	--	--	--	--	--	--	--	--	--	--	--	--	--	--	--	--	--	--	--	--	--	--	--	--	--	--	--	--	--	--	--	--	--	--	--	--	--	--	--	--	--	--	--	--	--	--	--	--	--	--	--	--	--	--	--	--	--	--	--	--	--	--	--	--	--	--	--	--	--	--	--	--	--	--	--	--	--	--	--	--	--	--	--	--	--	--	--	--	--	--	--	--	--	--	--	--	--	--	--	--	--	--	--	--	--	--	--	--	--	--	--	--	--	--	--	--	--	--	--	--	--	--	--	--	--	--	--	--	--	--	--	--	--	--	--	--	--	--	--	--	--	--	--	--	--	--	--	--	--	--	--	--	--	--	--	--	--	--	--	--	--	--	--	--	--	--	--	--	--	--	--	--	--	--	--	--	--	--	--	--	--	--	--	--	--	--	--	--	--	--	--	--	--	--	--	--	--	--	--	--	--	--	--	--	--	--	--	--	--	--	--	--	--	--	--	--	--	--	--	--	--	--	--	--	--	--	--	--	--	--	--	--	--	--	--	--	--	--	--	--	--	--	--	--	--	--	--	--	--	--	--	--	--	--	--	--	--	--	--	--	--	--	--	--	--	--	--	--	--	--	--	--	--	--	--	--	--	--	--	--	--	--	--	--	--	--	--	--	--	--	--	--	--	--	--	--	--	--	--	--	--	--	--	--	--	--	--	--	--	--	--	--	--	--	--	--	--	--	--	--	--	--	--	--	--	--	--	--	--	--	--	--	--	--	--	--	--	--	--	--	--	--	--	--	--	--	--	--	--	--	--	--	--	--	--	--	--	--	--	--	--	--	--	--	--	--	--	--	--	--	--	--	--	--	--	--	--	--	--	--	--	--	--	--	--	--	--	--	--	--	--	--	--	--	--	--	--	--	--	--	--	--	--	--	--	--	--	--	--	--	--	--	--	--	--	--	--	--	--	--	--	--	--	--	--	--	--	--	--	--	--	--	--	--	--	--	--	--	--	--	--	--	--

注)、試料採取方法の記号

T.S

不攪乱試料

○ 貫入試験による試料

● コア試料

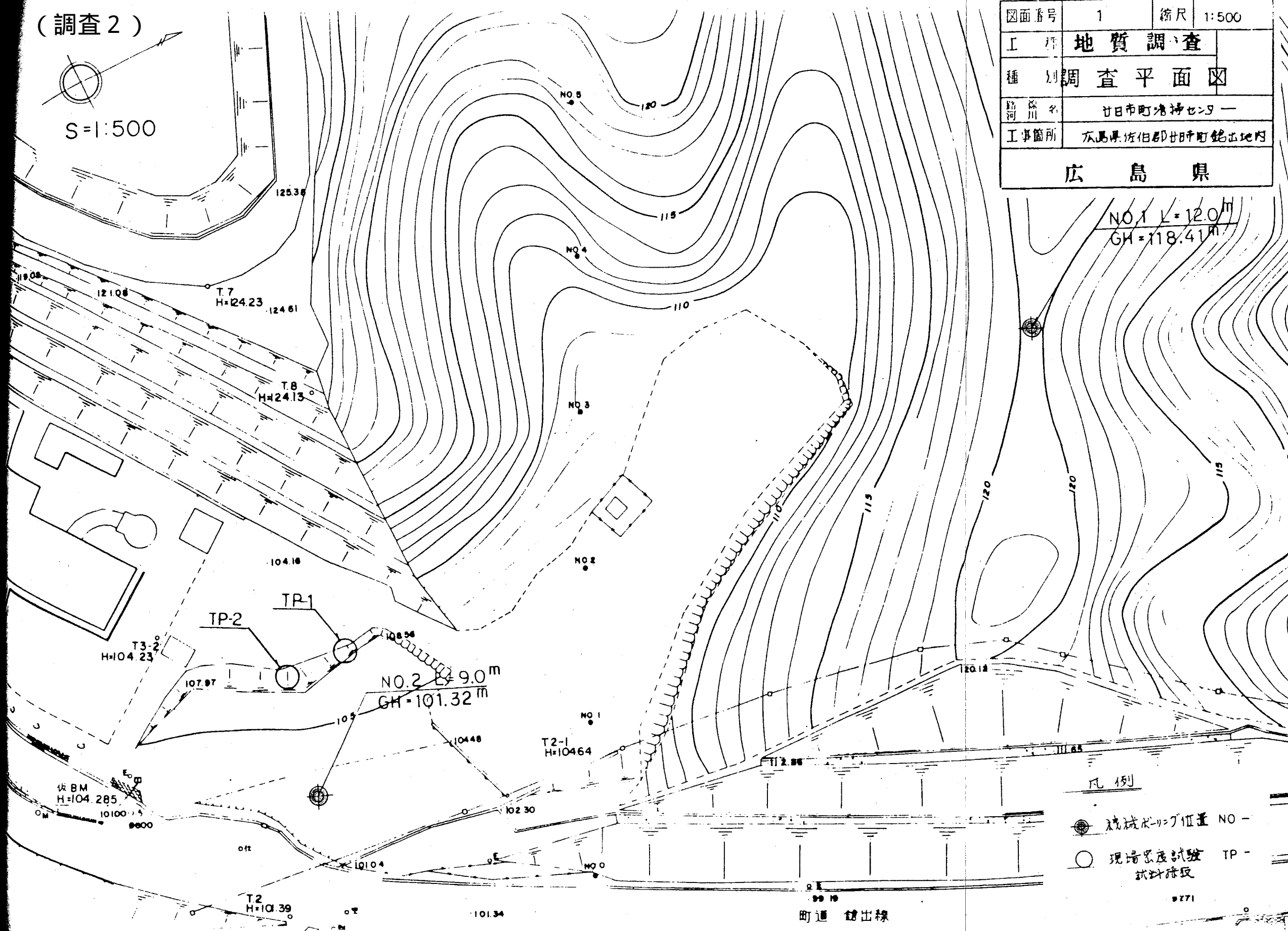
(調査2)



S=1:500

図面番号	1	縮尺	1:500
工種	地質調査		
種別	調査平面図		
路線名	甘日市町境線セツ一		
工事箇所	広島県佐伯郡甘日町鋤出地内		
広島県			

NO.1 L=12.0m
GH=118.41m



凡例

- 機械ボーリング位置 NO -
- 現場密度試験 試料採取 TP -

町通 鋤出線

調査場所 佐伯郡日市町宮内地内

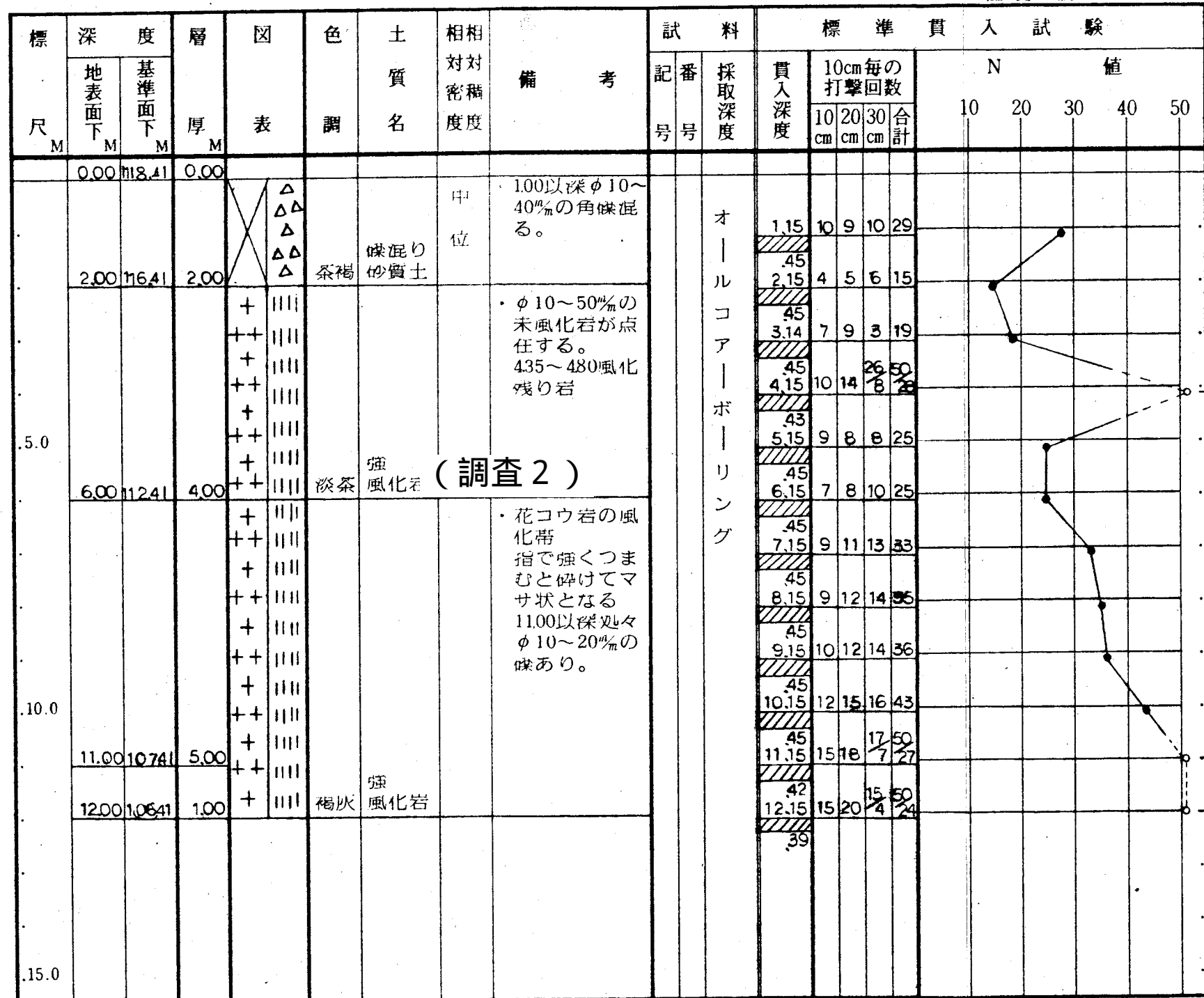
No. 1

標高 GH = 118.41 m

調査年月日 昭和61年11月30日 ~ 12月4日

孔内水位 なし

試錐担当者 西野 勝一



〔註〕 試料採取方法の記号 ○—標本用試料 □—乱されない試料 ■—乱した試料

▨—フォイルサンプラー ▩—プレシオメーター

